



La Chemise en denim pour hommes

Coupe normale

S > 3XL

235 GSM

Détails

- Col boutonné avec surpiqûres à aiguille simple
- Pied de col
- Patte de boutonnage avant avec surpiqûres à aiguille simple de chaque côté
- Épaule avancée
- Empiècement dos
- Empiècement intérieur dans le même tissu
- Manches montées
- Patte de manche avec un bouton
- Poignet avec deux boutons
- Coins des poignets arrondis
- Plis doubles à la couture du poignet
- Effet délavé sur toutes les coutures dû au lavage du vêtement
- Produit teint avec fil indigo, chaque vêtement peut varier en apparence, la couleur peut déteindre, suivez notre étiquette de soin
- Lisez attentivement les recommandations d'impression

Composition

Shell - Denim tissé
100% coton biologique filé et peigné - , 235.0 GSM
Pièce lavée



Entretien

Laver avec des couleurs similaires, ne pas repasser sur l'imprimé, laver et repasser sur l'envers.



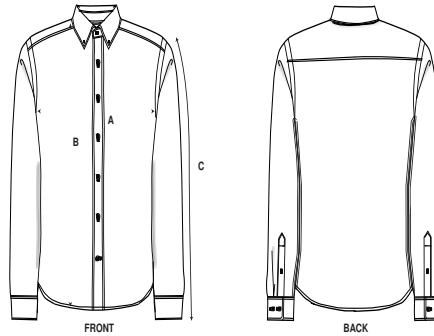
Pays d'origine

Weaving : Bangladesh
Dyeing : Bangladesh
Assembly : Bangladesh

Colors



Guide des tailles



Sizes		S	M	L	XL	XXL	3XL
A	Half Chest	53.5	56	60	64	68	72
B	Body Length	73.8	75	77	79	81	83
C	Sleeve Length	66	66.5	67.5	68.5	69.5	70.5

Emballage

Sizes		S	M	L	XL	XXL	3XL
	Pieces/bag	1	1	1	1	1	1
	Pieces/box	25	25	25	25	25	15